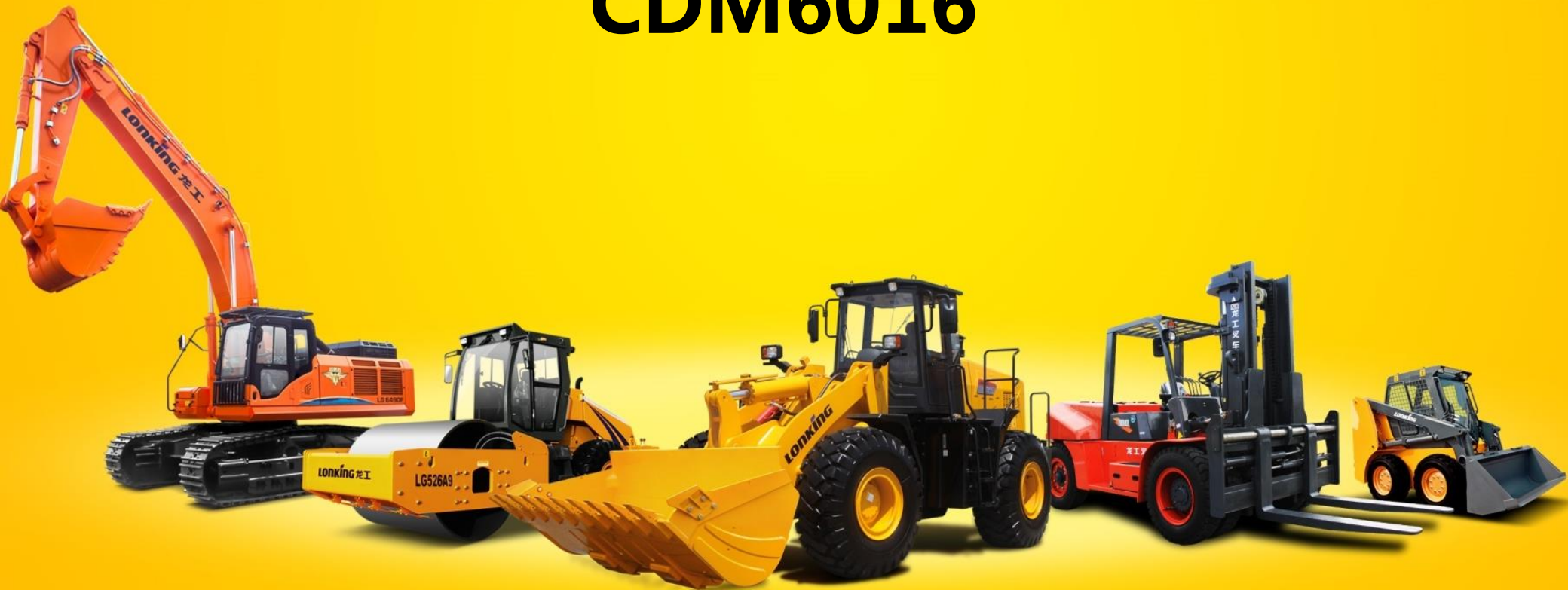


LOPKING 龙工

效率推动未来

Гусеничные мини-экскаваторы CDM6016



Двигатель: KUBOTA D782-E3B-CBH-1

Номинальная мощность: 13,3 л.с. / 2300 об/мин

Максимальная производительность главного насоса 7.2×2+4.5 л/мин

Эксплуатационная масса: 1600 кг

Объем стандартного ковша: 0,04 м³



Стандартная комплектация

Двигатель	KUBOTA D782-E3B-CBH-1
Главный насос	NACHI PVD-008-14P
Главный гидрораспределитель	NABTESCO THT16-288
Гидромотор поворота	EATON AZA841B
Гидромотор хода	NACHI PHV-1B-12B
Рабочее оборудование	Стандартный ковш



Двигатель Kubota D782-E3B в стандартной комплектации

Соответствует стандартам выбросов Tier III

Низкий расход топлива и низкий уровень шума



Многосекционный гидрораспределитель с каналом слива с клапаном приоритета стрелы

Значительное увеличение рабочей скорости

Полностью импортная многонасосная гидравлическая система



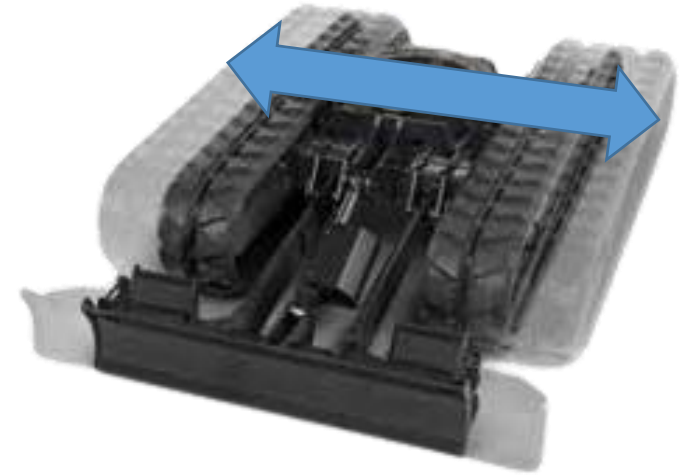
Конструкция башни экскаватора с нулевым выносом противовеса.



Дополнительная гидрелиния для подключения гидромолота в стандартной комплектации. Позволяет расширить сферу применения машины.



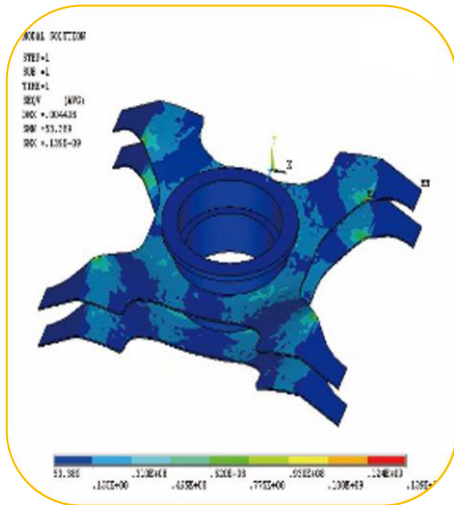
Съемный навес раздельного типа для различных условий работы



Раздвижное шасси.

Позволяет проезжать в узкие проёмы при суженном шасси.

Обеспечивается хорошая устойчивость при раздвинутом шасси



Проектирование

Ключевые структурные компоненты проектируются с использованием 3D-программ и анализа методом конечных элементов для снижения концентрации напряжений и обеспечения более рациональной конструкции



Производство

Полностью автоматизированная сварка с использованием высокопроизводительных сварочных роботов для более надежной сварки и снижения количества сварочных дефектов, вызванных человеческим фактором

Основные технические характеристики

Эксплуатационная масса (кг)	1600
Объем ковша м ³	0,04
Модель двигателя	KUBOTA D782-E3B-CBH-1
Мощность двигателя (кВт/л.с.)	9,8 / 13,3 при 2300 об/мин
Скорость поворота (об/мин)	8,5
Скорость движения (км/ч)	2,0 / 3,6
Преодолеваемый подъем (°)	35°
Давление на грунт (кПа)	25
Максимальное тяговое усилие (кН)	15,6
Максимальное усилие врезания ковша в грунт (кН)	15,2
Максимальное напорное усилие рукоятью (кН)	8,8
Объем топливного бака (л)	13
Объем гидравлического бака (л)	18
Максимальное рабочее давление (МПа)	21,6
Максимальный поток общий (л/мин)	7.2×2+4.5
Количество башмаков гусеницы	37 с каждой стороны
Поддерживающие катки	2 с каждой стороны
Опорные катки	3 с каждой стороны

